



WIR BEGLEITEN SIE KOMPETENT UND TRANSPARENT

Kundenadresse:

.....

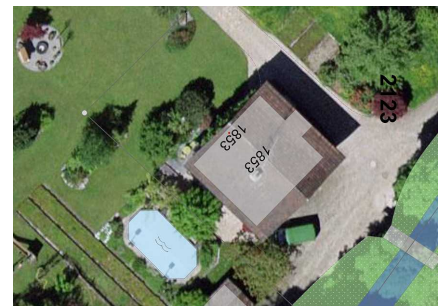
.....

Projektvorhaben:

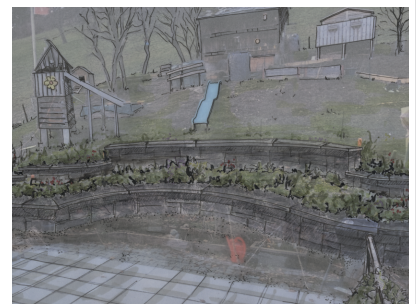
mailadresse:

.....

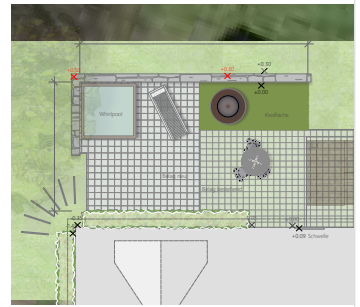
Stundenaufwand 50.-/h	Beinhaltet die Anfahrt und digitales, professionelles Messgerät, Spesen	Datum /Unterschrift	Stundenaufwand
1. Besprechung (kostenlos) vor Ort 1-2h	Begehung Gartenobjekt Bestandesaufnahme, Kundenwunsch entgegennehmen Bedürfnisabklärungen, Möglichkeiten prüfen, Ideen-Ansätze		Dienstleistung von uns
Geländeaufnahme optional wenn Sinnvoll und Bedarf 3-5h	Professionelle und zeitgemässe Vermessung mit Tachymeter Abklärungen Leitungen; Telefon, Strom, Wasser, Gas und Grenzverlauf Aufbereitung und Bearbeitung der Daten, einlesen in CAD Daten können dem Kunden zur weiteren Verwendung überlassen werden		Annahme Planungskosten 300.-



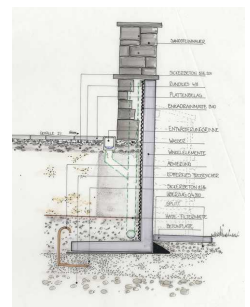
Vorprojekt 5-10h	1 Grundriss erstellen 2D grob, oder 1 Handperspektive oder 1 Fotomontage grob Studium Lösungsmöglichkeiten, grobe allfällige Abklärungen Gemeinde Grobschätzung der Baukosten, Pflanzberatung, Referenzen		Annahme Planungskosten 250.-
2. Beratung (kostenlos) 2-3h	Vorschlag besprechen, weitere Wünsche anpassen, ausarbeiten Anspruchsvoller Details und weitere Möglichkeiten besprechen		Dienstleistung von uns



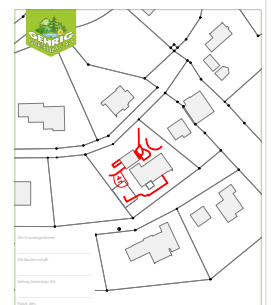
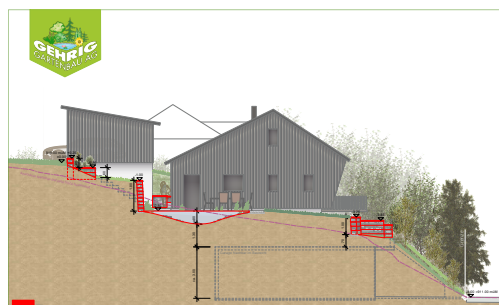
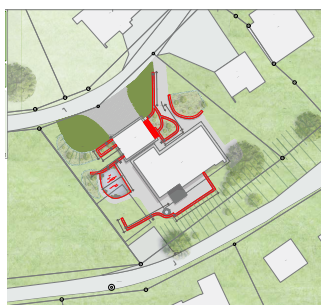
Bauprojekt 10-50h	Detailliertere Gartenplanung, Detailklärungen Materialwahl, Bemusterung in 2D und/oder 3D Visualisierung/Geländemodell		Annahme Planungskosten 1500.-
3. Beratung (kostenlos) 2-3h	Detaillierte Besprechung zum Projekt Gartenplan und Schnitte		Dienstleistung von uns



Ausführungsplanung 5-10h	Detailzeichnungen und Querschnitte erstellen genaue Abklärungen Leitungen; Telefon, Strom, Wasser, Gas		Annahme Planungskosten 1000.-
-----------------------------	---	--	-------------------------------------



Offerte (kostenlos) 4. Besprechung	detaillierte Offerte erstellen zum Projekt Schlussbesprechung vor Ort		Dienstleistung von uns
Baugesuch/Baueingabe 5-10h	Baugesuchformular erstellen Grundrisse und Schnitte für Baugesuch generieren und vermessen 3fache Ausführung Bauvisiere stellen		Annahme Planungskosten 450.-



Arbeitsausführung	Gemäss Offerte und Baubewilligung		Offerte Projekt
Unvorhergesehenes und Detaillösungen 5-15h	Detailzeichnung erstellen während der Bauphase Situation erfassen und Lösungen erstellen/zeichnen		optional
Leitungen einmessen 5-15h	Neue oder auch bestehende Leitungen mit Messgerät einmessen Messdaten in Plan ergänzen, Abgabe des Leitungsplan digital oder Papier		optional
Pflegebegleitung	2-3 Kontrollgänge der Grünflächen und Funktionen der technischen Einrichtungen; Bewässerungen, Licht		optional
Gartenunterhalt	separate Offerte Bedürfnisabklärung Ziel: Erhaltung des neuen Gartenzimmers, Pflanzgarantie		Offerte Projekt
Bemerkungen	Die erstellen Pläne werden komplet ausgehändigt und gehören dem Kunde. Diese sinde auch wieder behilflich bei späteren Gartenumbau-Projekten, sehr nützlich bei Grenzabständen, Leitungen, unterirdischen Bauten und Vermassungen.	TOTAL:	Annahme TOTAL Planungskosten ca. 5% von Projekt 3500.-

gezeichnet und so realisiert

